

Kalaloüta Supüla Ei'in Jain E' eraaja Sulüpuna Tü Raawia
Münaka'at Tü Kasa'a Alataka Jolü Sutüma Tü Ayulii
COVID-19 Münaka

Cultural Survival

Wajattilet Tü Ayulikat
Ma' aka Kotüle
Wa'aya





Wanee mma kekipujenasü wayü ashunüjilas mau'ya wanee aleeyawaja covid-19 sumakat alijüna maaka saiin wanee kasa. Tü aküaipakat ayatasü süpula akalinjawä sülu tü kachuwelaka alatinkat pütchikat sülpuna mma , shiasa sainjaka wanee analuut namüin süpula katchijirainjana naya.

Tü kachuwelaka shia wanee ayatale süpula awalakajawa pütchi süma pulasuinjatü wanee aküaiipa namüiin naa wayükana sülpuna mma. Tü atüjanaka a'u katchinsü, otta naa wayükana sulüpuna mmaa painwashii süka tü kachuelaka.

Galina Angarova

Galina Angarova

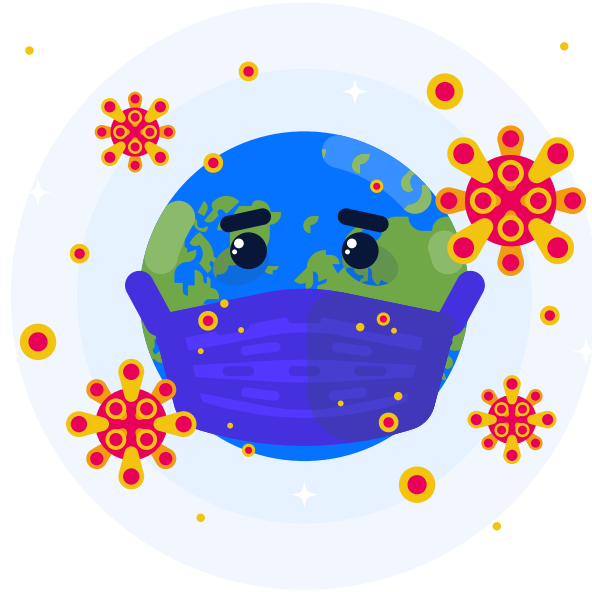
Wayü Buryat,,
Shiki'ipüle Ayana'aja - Cultural Survival

EKÍ'IPÜ SUPÜLA EI'IN KA'ASA ANASÜ SOMÜ'IN TÜ AYULIIKAT

Tüya eki'ipukat ainjünusü süpula anainjatü wai'inla süma, otta'a müsi shianjatü akaaliijain na'a aküjashikat tü alatakat sulüpuna tü kachuwela tü wainjatka süpula ajattaa tü ayuli'i namüi'in na'a wayuukana.



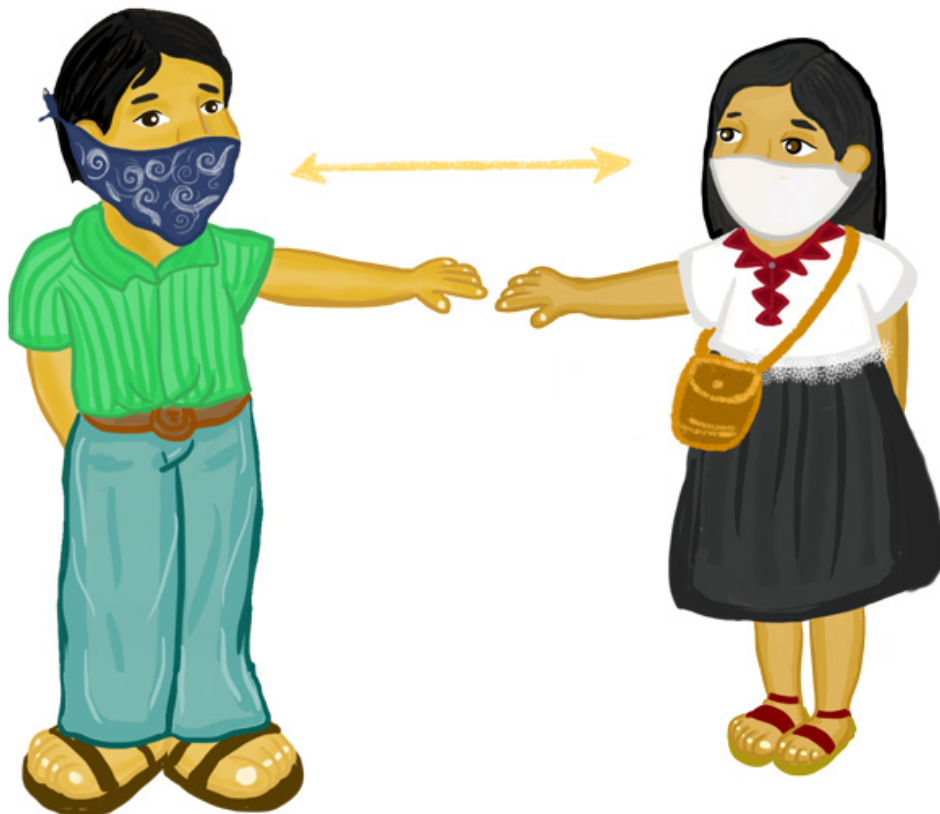
COVID 19



Tü maaka soükaikat tü aapilas süma wanee wanulü COVID-19 sunülia. Waimashantas sükua Wayü süchilua shiipi. Waima ka'asa nainjaka na'a shikipüka tü maaka süpula ajattila tü ayuliika, mulo'u ma'in tü jamukat otta müsi tü man'netseka, otta oünaka yalapüna. Sutüma tü ayuliika alatakat maülu sulü maaka julüjas wai'in tü jilajaka natüma naa laülayukana süpula anainjatü tü maaka watüma suütpuna akuaaipa. Jouya'a maala wachajai'in süma waainjaain kasaa analulüi'in wamüin süpula anaiin waiin süma maaka süka shian aapaka tü weküi'in.

Naa wayükana ayatashika sulüpuna tü kachuelaka ashaitüshi wanee analulü maulü yaa. Süma tü ayuliikat eekat sulü maakat, naa wayükana ashajashika sulüpuna tü kachuelaka apüshi jümüin jiakana tü kasaa anaaka süpula anaa ai'in.

So'oto pai'in, tü kaasa aküjunaka pümüin süpula nojolüin ayuliin pia wattaya jí'ia noülia naa wanee wayükana, olojuinjana wanepia wajapü otta musi koütayainjana wayaa wanepia sülia ayuliin waya.



Matsüinwaa Aa'in Süma Matsüinwaa v.e.

Tü alatakat maülü sulü tü maaka alü'üjas wamüin wane kaasa shile'e anainjatü waiin süma tü woümainka otta musü naa wawalayükana.



Analüü



Wüin jolottoou'u



Epii

Waima kasaa choüjaka namüin naa wayükana, müliashi shiile anaa ain, shiile shipii ayülii, wüin jolottoou'u, otta musü tü kasa alataka sulü tü maaka.

Tü watsuinka shia tü analülu aküjunaka wamüin sulü wepiia, tü ekütka wattpajaka, otta musü tü shiipikat ayülii natüma naa laülayükana süma tü wepiapaka.



Shiipi laülayu



Eküülü



Akümaja

Yaajee shiikipünaje Cultural Survival ainjüshi waaya jümüin wanee kalaloüta süpula jütujain achiiki sülpuna tü kachüela tü kasaa alatakat, otta musi anaa aiin naa wayükana). Tü shia wanee analülu süpula jülüjain jaiin tü münakat sülpuna tü kachuelakat sü'utpuna tü ayuliikat COVID-19 münakat. Piama kasaa eka sulü:

Tü palajatka saata tü kalaloütakat namüinjana naa ayatanükana sülu tü kachuelakat.

Tü piamaska saata tü kalaloütakat süpulainjat achiiki kasaa analülu sümüin tü wepiapakat, e'ele wayaa.



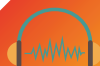
SAATA PALAJANA

Ayatannü Otta Akalijunna Sülu Tü Kachuelakat

¿Kasaa Wainjetka?
iTü Analülu Aiin Shia Palajana Wanepia!



Akumajaa wanee
kasaa anasü napüla
naa ayatannü
ka sülu tü kachüelakat.



Lootoinjana
wanepia süma
nasheiin namüiwa.



Tü kalaloüta
namuinjana
naa wayükana
müliashi



Noojo mi'ijaain;
tü kataaka
o'u ojutu



Piilaka
somüiin tü
ayuliika.

Akümaja Wanee Kasaa Anasü Napüla Naa Ayatannü Ka Sülu Tü Kachüelakat

Jülüjachon pain tü ashajünaka muiin sülu tü kalaloutakat naama naa putünajunnukana, sümaleya tü naamaka naa tottoolükana. (Médico), otta süpushua tü aküjunakat saaüje tü ayulii, eiinja paiin paapajaa tü sümaka pulusiia saü tü woümainka.

Piilaka Somüiin Tü Ayuliika

wanaa amaa (conj.rel) püjuituiin miichije, jülüja paiin aiinja tü sümaka alijünaa muiin, puloojo pajapü, koutajana piia wanepia sülia ayuliin piia.



Lootoinjana Wanepiia Süma Nasheiin Namüiwa

Wayakana ayatashika sülu tü kachüela lootoinjana wanepiia süma washeiin, süpula anainjatüin waküaipa süma tü reüla sümaka puluciia sülu tü maaka.

Noojo Mi'ijaain; Tü Kataaka O'u Ojutu

Noojo püjuituiin maaya apülee (n.pos), püjuita süma koütajanaiin piia, wattalü piia noülia naa wanee wayükana, nojolee müle shia, noojo püjuituin, sotoo paa'in wayakana ayatashika sülu tü kachüela anamia wamüiin tü ouktaa.

Anaataa Namüiin Naa Muliashika Maiin Tü Kasaa A'yatawaa

Maaka eele wayü laulayu jakaa tü jutkataka, otta musi'ia eele jakaa tü jütkata ayüisu pula ayushimajachin, apununjatu wanee nayatain nepiapaje.

Ulee jütuma
wanepia tü
jiatalekat.



Jaapa wanee
külulata süpula
jitain saü tü
aashajapülekat.



Jo'lojoo waneepia
tü aashajapülekat
süchikijee
a'yatawaa.



Noojo outkajilai'in
wayü sülu tü
jiatalekat.



Oo'ulakaa aainjaa (v.t.)
tü jiataaka sülpuna tü
Streaming sümaka alijüna
süpula nojoolüin jünüin
kawiinamuin.



Ulee Jütuma Wanepiia Tü Jiatalekat

Ulee jütuma wanepiia tü jiatalekat. j'itaa (v.t) olkohol waiimashanta, eesü süpula jitaiin kloulo süma desinfectante sümaka alijüna.

Oo'ulakaa Aainjaa Tü Jiataaka Sülupuna Tü Streaming Sümaka Alijüna Süpula Nojoolüin Jünüin Kawiinamuin

Jükumajaa wanee kasa'a nüma chii yaalakai sülu cawiina süpula anaa ji'yatawaa sülupuna tü kachuelakat. Maaka nojolüin jümana wane kasaa süpula anainjatü suküaipa sülupuna kachuela, maaka nojole anaiin shi püchaja wanee kasaa süpula anainjatü suküaipa. Otta musi eesü süpula junanajaa'in saü wanee kasachikii sülü tüya enlacekat. www.giss.tv

Noojo Outkajilai'in Wayü Sülu Tü Jiataalekat

Tüyaa aiinjünüinjatü choüjalee shia, watalüinjana jiia noülia naa waneelüa wayükana, köutainjanajia wanepiia.

Jaapa Wanee Külulata Süpula Jitaiin Saü Tü Aashajapülekat

Tü aashajapülekat waiima ayulii eekat sunaiin. Waana süma sajattüin tü jüyataaka jüwanajaa tü külulaata süma otta musi tü wottsakat napüla naa waneiinüa. Anaa paiin.



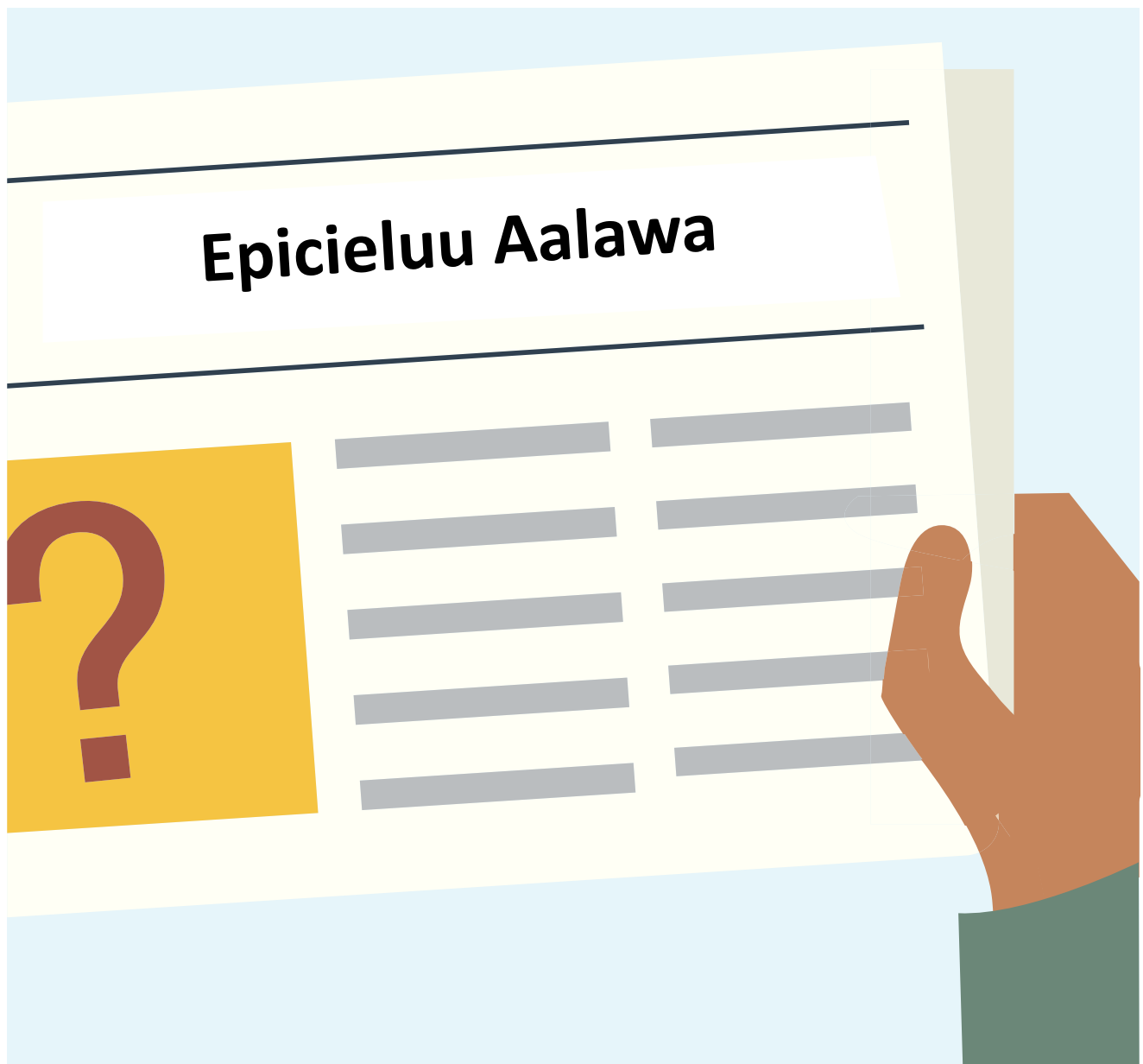
Jo'lojoo Wanepiia Tü Aashajapülekat Süchikijee A'yatawaa

Eesü süpula jüchü'lüjaain wanee külulu süka alkool. Noojo pülojoo'in süka kluolü, ujüsu sümüin, eesü süpula süwataiin sülupuna. Tü alkool eesü süpula piyalajüin sülu tü palmacia.

SAATA PIAMAA

Ai'inja Somüin Ayataale

Süluu tü, ashajüshii wayaa wanee kasaa süpula jiilajüin tü sümakat shikipüjanakat naa atüjashiikat saüje tü ayuliikat, otta musi wayü atüjashii saü COVID-19 münaka. Aiinjünus tü kasakat süpula naa ayatashiika sülu tü kachuelakat anainjatü naküaipa.





Noojo Pünoujaaiin Kasaa Yalapüna, Otta Epicieluu Mujüsuu

Tü shikipüshana naa tottolükana Organización Mundial de la Salud münakat, apüshii wanee anülia “infodemia” süpula naa apüshikana waiima epicieluu yalapüna sülpuna kachuela eka ein nee. Tü anoujünakat yalapüna mujüsu sükuaiipa momotshi naa wayü sütuma yalaaya sülu tü nepiapaakat, mojüü musi naküaiipa napüshuaya. Noojo ja muiin somüin tú kasaa yalapüna nee.

Pünanajaa Nee Tü Epicieluu Anaas Otta Tü Naküjaiin Naa Atüjashikana

Sooto paiin noojolüin tottolüin piia süpula pütujaiin süpushua tü kasaakat, maaka saiin jilajüiin naa atüjashikana saü tü ayuliikat sülu tü maakat, naa tottolukana, empermerakat, otta naa atüjashikaana, naaya nayakana ashajainjana süchikii namüiin naa wanee wayükana.

Organización Mundial de la Salud





Jaashajaa Süchiiki Tü Shiípii Ayulii Otta Musi Süchiki Epii Natüma Laulayükana

Eesü watüjain kasaa süchiki anainjatü tü woümaiinka süma tü ekütka otta musia tü shiipikat ayulii natüma naa laülayukana. Paashaja namaa naa outtsü süma naa atüjashiikat sükuaipa.

Paashajaa Saü Tü Pütujakat Achiiki Saüje Tü Ayuliikat Sülúu Wayüunaiki Otta Musi Sülü Sünuiki Aliijüna

Tü putchi akujuskat süka wayunaiki, lotusü namuin naa wayukana. Lotü putüma tü pukuaipakat süpula nanoujüin na wayukana tü punuikukat. Müle nojoluin e sashajüin wayunaiki sülupuna tü cachuwelakat achajanes wayúu e'e lotüin tu putchikat sütuma. Kojuyashu tü waimayaje saliin tu ayataska sumaa tü aluwatawaka putchi Sajalayaa tü kalaloutaka juustee tu putchikat lootuskat keirekajain.



Noojo Japüliin Piia



Sütuma tü ayuliikat, naa waneilüa ayatashikana sülu tü kachuelakat müjulashi, moojúkat naiin naa waneilüa sülu tü maakat, moojúsu naiin sütuma tü aashajanakat naachiki.

Yaaya´a sülu tü woümainkat, eepusü aalatüin, tü atkawaa otta müjulaa aiin shia tü müjulashantakat namüin naa wawalayükana anshiikana yaaya´a nachuküaya.

Shiaasa atüma tü alatakat wamüshi jiia jaashaja süka aanaka aküaipa, püchunta tü anüliakat shimuinshantakat wanaa süma paashajain nachiki süulia neekejain pain, tü neeküinka, tü neepiapakat otta musi aayüile nayaa.

Tü Laawiakat Mayaasain Anaa Aküaipa Wamüin Wayükanailüa

Tü laawia münakat aanasü süpula aainja kasaa aanamia süpula anainjatü waiin süma tü kasaa alatakat otta musi aapüsu wamüin wanee anaa aküaipa sülopuna tü kachuelakat (shia wanee kaasa süpula anainjatüin waiin).



Noojo Paainajin Kaasa Noolüin Pütujain Saü

Eesü waiima ekirajaaya süpula ayu'laa neerü noülia naa wayükana, tü oojüitusü saaje wayü moojülasü naama; maaka saiin, shiipi kasaa ein aanainjatüin namüin. Maaka saashajain wayü süchiki tüya otta aanelü tatüma sümulee, wayakaana ayatashikana sülupuna tü kachuelakat noojolüinjat wanoüjuin, waashajainjat aachiki tü shiipikat ayulii natüma laülayukana.



Paashaja Napülamuiin Aanainjatüin Naiin Naa Wayükana



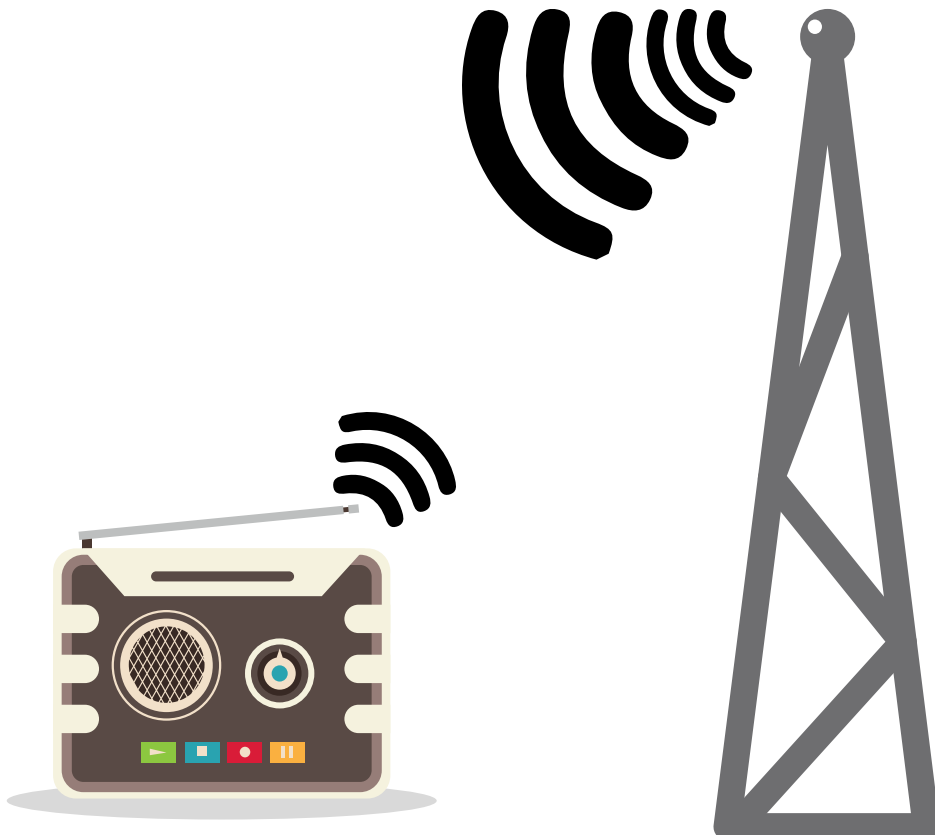
Maaka pilajüin wanee wayü ein sümaana tü ayuliikat otta wayü eekaiin ouktuuin sütuma tü ayuliikat COVID-19, 'süpula tü paainja tü sümaka alijuna paashaja naama naa aapüshikana süka aanakalü aküaipa. Püsaakila tü pütujeekalü. Maa piia maaka saiin naayakana.



Aapila Süchiki Tü Aalatakat Naamüin Naa Wawalayukana Otta Musi Tü Watüjakalü Saü

Aapila tü kasaa ainjanakat sülu tü woümainkat, wepiapakat, sülu rancheriakat, otta musü tü kasaa ainjapünakat maülu yaa noojolüin ainjanüin joolü süka jaashichelüin wayü süka.

¡Sooto pain! tü raawiakat shia süpula aaküja süchiki tü ayulii namüin naa wayükana, otta musü shianjashanta maaka eele wanee wayü ayuliin, süpula naa tottolukana naainjaiin tü naayataka. Oülakuinjana namüin maaka aayuiile naaya süpula noünuiin namüiwa sülumuiin wanee neepia namüiwa.



Paashaja Tü Analülukat Pütujakat Saü



1. Paashaja sülu analülu aküaipa saaüje aanamian wayü waneepia. Paainja kasaa aanasü naama naa püpushikana, maaka saain eeina, aapünaja, aalakajaa, watta saalin kaasa.

2. Maa naamüin naa waneinüa nookotchojüin waneepia tü kaasakat naamanakat yaala nepialü naama naa tooloyükana.



3. Piita wanee campaña süpula noojoluin tü kasaa mujuluutka namuüin naa tepichi motsoyunnükana otta namuüin naa jiyeyükana. Soukai sükaje jutkatüin naa wayükanaa neepiyaalü joutshannasü tü mojulutka namuüin nnaa tepichikana. Anashi piyale kanulin, naü naa kepiyajilakana püma. Pukujapa tü analu'utka süpula nelajuinjatüin tü nakuwaipajatka.

4. Paashaja süchiki tü waküaipakat sülü tü woümainkat, tü kasaa wainjakat süpula anainjatüin waiin suütpuna tü ayuliikat.

Paashaja Tü Analülukat Pütujakat Saü

5. Waiimashanta tü apülee eele aapünuin tü eekilajaayakat, shiiasaa noojolüin müin anaain sükuaipa namüin naa eekilajashikana.

Püchaaja jeketü aküaipa sülupüna tü lawiiakat naapüla naatüjain naa tepichikana süpula noojolüin nooülain tü eekilajaayakat otta musi noojolüin süttuin tü eekilajaayakat. Maa namüin naa eekilajülükana noülaküin eekilajaa sülupuna lawiiakat.



6. Maa namüin naa aapajuushikana tü pünüiki sülupuna tü kachuelakat noojolüinjat aajattüin tü ayuliikat COVID-19 sütuma ein paalitchon wayü.

7. Maa namüin naashajain süchiki tü cuentakat namakat naa laülayukana süpula noojoluin müjuin jaain süuttpüna tü ayuliikat.

8. Paashajaa naama naa yaalakana saüje tü kasaa jaainjekat watta kai'i süpula noojolüin moomolüin jiia saü tü ayuliikat.





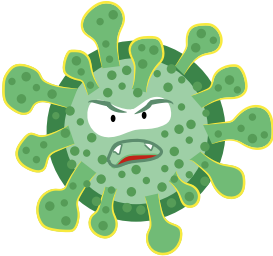
9. Paashajaa naama naa waneilüa süpula noojolün naayalajain kasaa noojolün chaajain müi namün.

10. Paashajaa sümuin naa jütkaüshikana maa wüleinjana waanepia. Tü kasaa noojotka müjuin paapain shia tü neetka, akatsa'a tü neetka saapain waiima wayü.

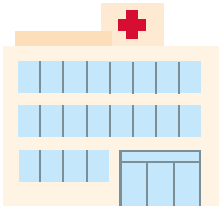


11. Maa naamün naa wayükana nekaai eküülü aanasü süpula aanainjatü naiin otta musi naalakajain eekülu süttse laülayu süpula aanainjatu naküaipa saü katün noü, tü saainjapukat naa waalalayusekana.

¿Jalaas Eele Main Süpula Aayulin Piia Sütuma Tü Ayuliikat?



Niipia maaleiwa



Piittalü



Oyonnaojiaa



Jutkataaya

Yaletaa



Oikaalee

Shiatapünaa



Metkaalü



Kemion, e'ejena

Oupünaa



Yaalapüna

Maatüjainsai





Kalaloüta Aanasü Aashajaasü Süchiki Tü:

Organización Mundial de la Salud

<https://www.who.int/es>

Organización Panamericana de la Salud

<https://www.paho.org/hq/index.php?lang=es>

México

<https://verificovid.mx/>

<https://coronavirus.gob.mx/>

Guatemala

<https://www.unicef.org/guatemala/coronavirus-covid-19-lo-que-los-padres-deben-saber>

El Salvador

<https://covid19.presidencia.gob.sv/>

Honduras

<https://covid19honduras.org/>

Nicaragua:

<https://ondalocal.com.ni/>

Panamá

<http://www.mingob.gob.pa/gobernacion-la-comarca-guna-yala/>

<https://www.midiario.com/>



Kalaloöta Aanasü Napüla Naa Aashajaashi Sülupuna Tü Kachuelakat Souje COVID-19 Münakat

<https://ijnet.org/en>

Red Internacional de Periodistas

<https://gijn.org/gijn-en-espanol/>

<https://derechos.culturalsurvival.org/>

<https://www.culturalsurvival.org/es/covid-19>

<https://www.articulo66.com/>

<https://rdsradio.hn/>

<http://www.vocesnuestras.org/programas/salvador>

<https://www.facebook.com/tvindigena>

<https://tvindigena.org/covid19/>

<http://www.minsa.gob.pa>

Aainjüsh:

Sükoololo: Cultural Survival.

Aainjüsh sülu sünuiki aalijuna saü Wayünaiki sütuma: Yelitza Kiabeth Sijona Barliza.

Línea gráfica: Patricia Sucely Puluc Tecúm, Maya K'iche, Guatemala.

Diseño y Diagramación: Circe I. Benítez, Nicaragua.

Edición: Septiembre 2020



Tü Saainjalaa:

